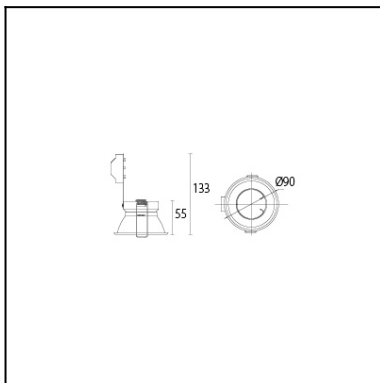




El acabado de la fotografía puede no coincidir con el de la referencia. Para identificar el real ver descripción del acabado.

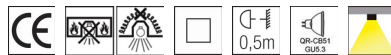


Descripción

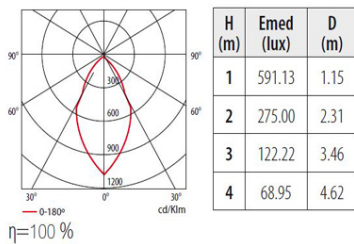
Downlight redondo para instalación empotrada, con alto confort visual que evita problemas de deslumbramiento. Cuerpo realizado en chapa de acero repulsado y muelles de fijación de la lámpara en acero inoxidable con alta resistencia a la deformación mecánica. Versión fija (no orientable). Portalámparas GU10 y GU5.3 (ambos incluidos).

CARACTERÍSTICAS TÉCNICAS

Tipo:	EMPOTRABLE DE TECHO
Índice protección IP:	IP23
Fuente de luz 1:	1 x GU5.3 50W
Consumo total (W):	50
Voltaje / Frecuencia:	230V-12V/50-60Hz
Garantía (Años):	2
Unidades por caja:	80
Peso neto (Kg):	0.165
EAN:	8435381422363



QR-CBC51 GU 5,3 50W 60°



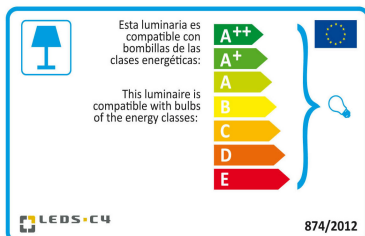
MATERIALES / ACABADOS

Material estructura: Acero
Acabado estructura: Dorado

EQUIPO

Equipo necesario no incluido. Para más información consulte web / catálogos / red comercial.

Descargar formato .ldt / .ies



Haga clic en la imagen para descargar la etiqueta energética

ACCESORIOS DISPONIBLES OPCIONALES

71-4032-N3-M2



Material estructura:	Aluminio
Acabado estructura:	Gris
Material difusor:	Policarbonato
Acabado difusor:	Transparente



IP20

71-4033-N3-M2



Módulo LED. Para su instalación es necesario completar la luminaria con uno de los diferentes marcos disponibles.

Material estructura:	Aluminio
Acabado estructura:	Gris
Material difusor:	Policarbonato
Acabado difusor:	Transparente



IP20

71-3885-N3-M2



Módulo LED. Para su instalación es necesario completar la luminaria con uno de los diferentes marcos disponibles.

Material estructura:	Aluminio
Acabado estructura:	Gris
Material difusor:	Policarbonato
Acabado difusor:	Transparente



IP20

71-3886-N3-M2



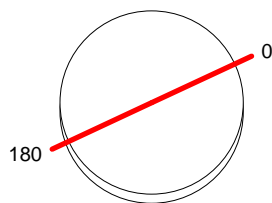
Material estructura:	Aluminio
Acabado estructura:	Gris
Material difusor:	Policarbonato
Acabado difusor:	Transparente

IP20

Luminaire			Measurem.			Lamp		
Code	DN-1600-14-00		Code	44865.FL/p95/761		Code	QR-CB	35W 24D
Name	DOME		Name	DOME		Number	1	
Line	Eulumdat		Date	27-01-2000		Position		
Efficiency			100.00%		Coordinate system	CG		Total Flux
Maximum value			4394.11 cd		Position	C=0.00 G=0.00		902.00 lm
Round Luminaire			Diam.	90 mm		Height	125 mm	
Round Luminous Area			Diam.	51 mm		Height	0 mm	
Horizontal Luminous Area			0.002043 m2		Emitting area on Plane 180°		0.000000 m2	
Emitting area on Plane 0°			0.000000 m2		Emitting area on Plane 270°		0.000000 m2	
Emitting area on Plane 90°			0.000000 m2		Glare area at 76°		0.000494 m2	
Symmetry Type			Rotosymmetrical		Maximum Gamma Angle		180	
Measurement Distance			0.00		Measurement Flux		903.20 lm	
Operator					Source voltage			
Temperature			25.00 °C		Source current			
Humidity			60.00 %		Photocell			
Notes								

Luminaire Lamps						
Line	Code	Name	Flux [lm]	Pow. [W]	Q.ty	
Eulumdat	QR-CB 35W 24D	QR-CB 35W 24D - 35.00 W	902.00	35.00	1	
C.I.E.	85 94 97 100 100	D DIN 5040				
F UTE	1.00 A	B NBN				
		A60				
		BZ 1				

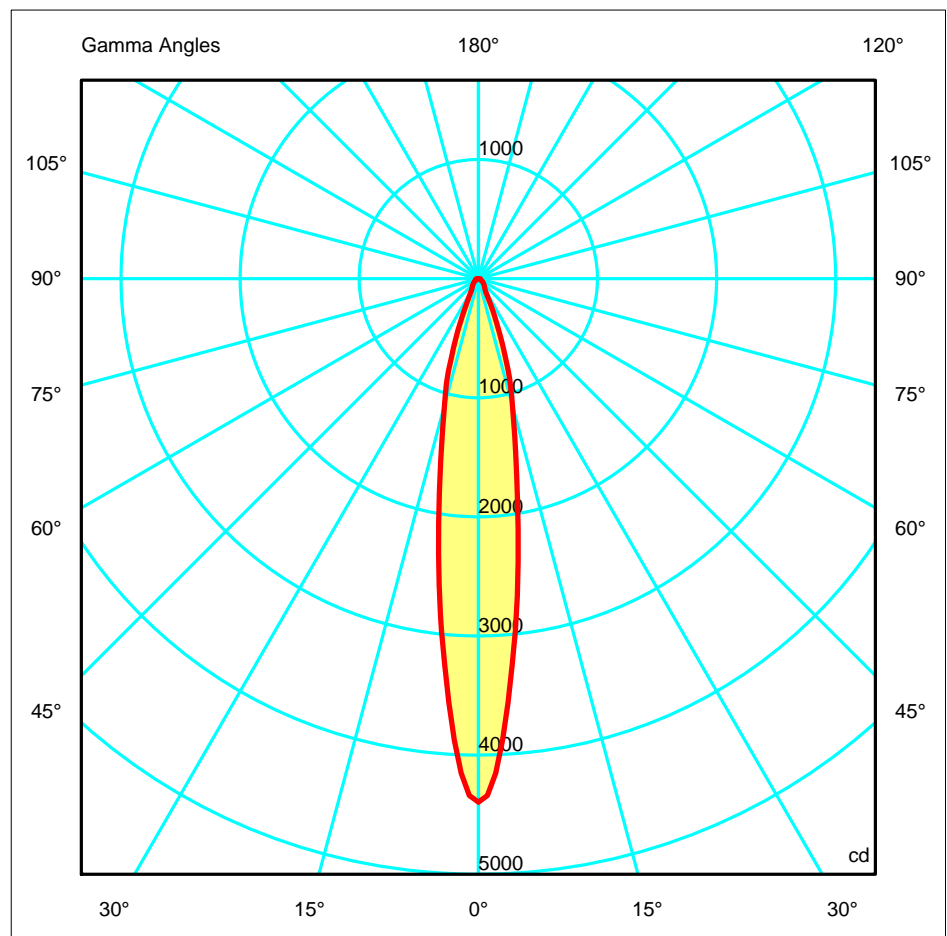
Diam=90mm

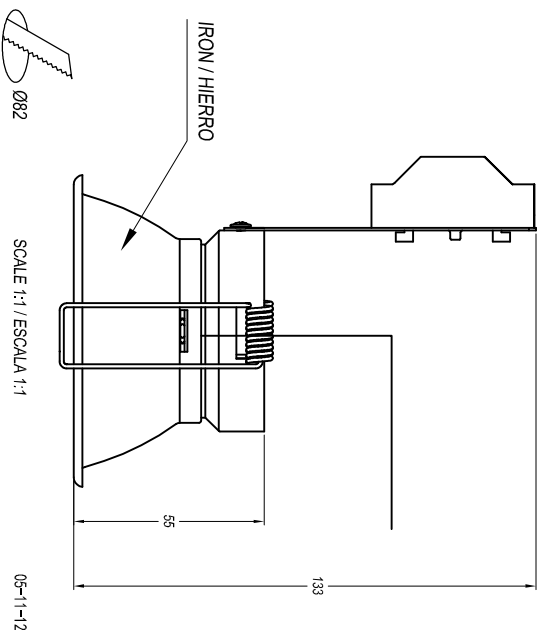
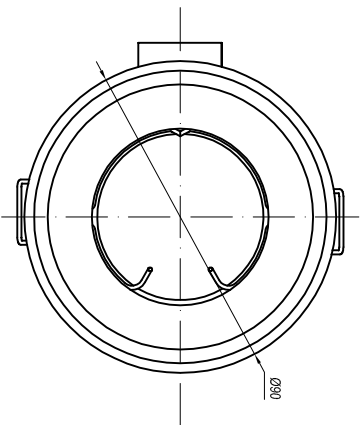


C Halfplanes

180.0 — 0.0

ULOR 0.00 %
DLOR 100.00 %
RN 0.00 %

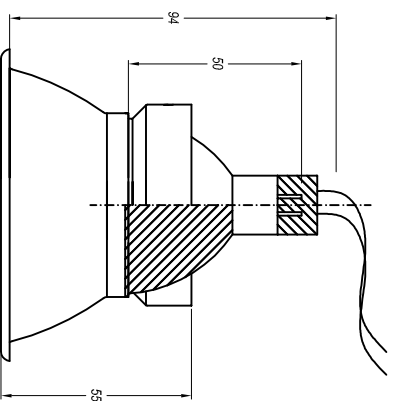




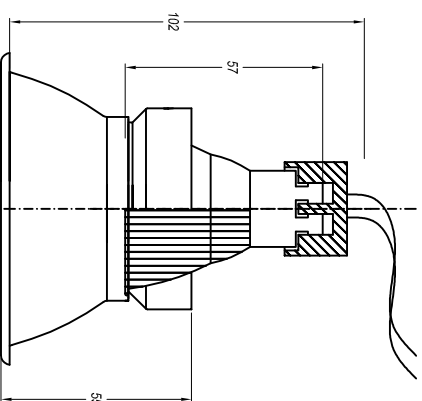
LEDS^{PCU}
ARCHITECTURAL

DN-1600

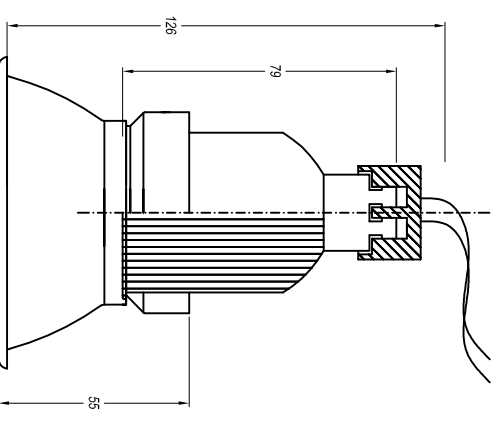
LEDS-C4 GU5,3 - 5W




LEDS-C4 GU10-5W



LEDS-C4 GU10-7W



REF.		LAMP	SOCKET
DN-1600-14-00	Ø82	GU 10 MAX 50W	GU 10
		GU 5.3 MAX 50W	GU 5.3

